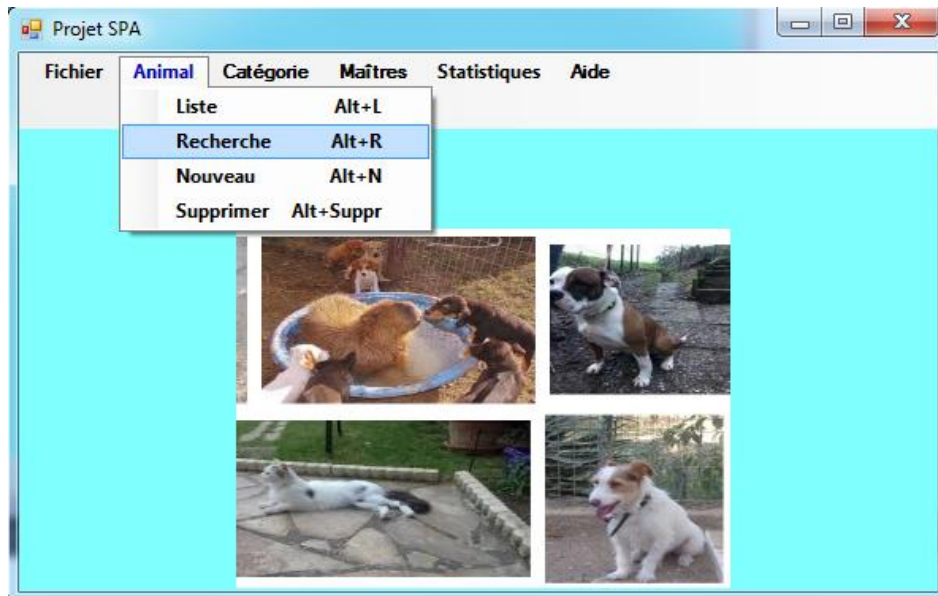


Projet Tableau-clients (Code VBnet)

H. TSOUNGUI, ISTV, Fev. 2018

But du projet : gérer un refuge d'animaux de compagnie (chiens, chats, oiseaux, et même des reptiles, lézards, iguanes, etc) Pas de panique, ils ne mordent pas !



Le module modSPA

Ce module permet de déclarer des variables et procédures accessibles à partir de n'importe quelle routine du projet. Il permet en particulier de charger les tableaux matrices utilisés, au moins en partie.

Module modSpa

```
Public MAITRE(7, 6) As String
Public ANIMAL(10, 7) As String
Public CATEG(6, 2) As String
```

```
Public Sub init_categ() 'Remplissage tableau des catégories CATEG(6,2) 6 lignes/2 colonnes
```

```
    CATEG(0, 0) = "B" : CATEG(0, 1) = "oiseau"
    CATEG(1, 0) = "C" : CATEG(1, 1) = "chat"
    CATEG(2, 0) = "D" : CATEG(2, 1) = "chien"
    CATEG(3, 0) = "C" : CATEG(3, 1) = "reptile"
```

```
End Sub
```

```
Public Sub init_animal() 'Deux premières lignes du tableau ANIMAL(10,7)
```

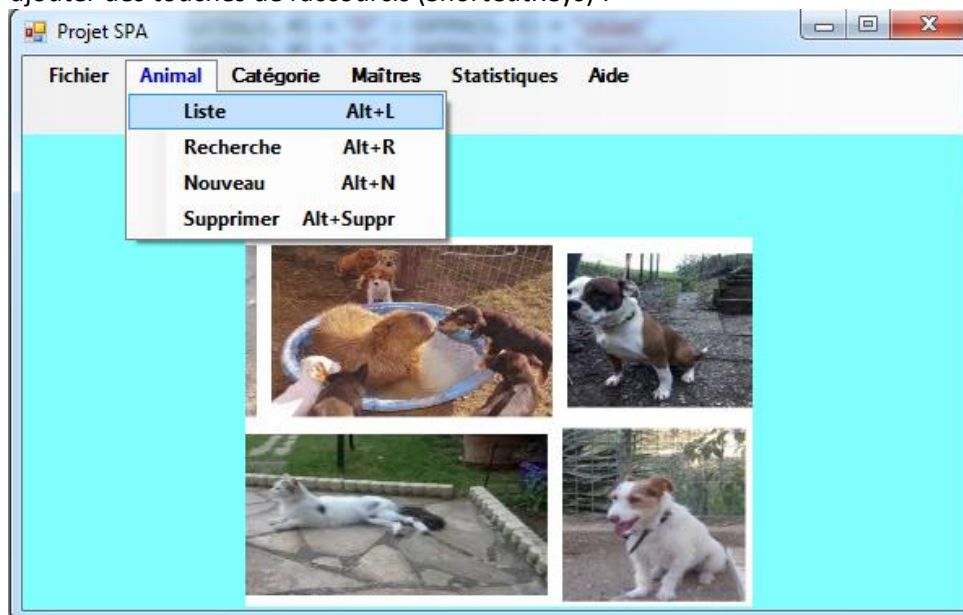
```
    ANIMAL(0, 0) = "A05" : ANIMAL(0, 1) = "C" : ANIMAL(0, 2) = "Tine"
    ANIMAL(0, 3) = "3" : ANIMAL(0, 4) = "2,3" : ANIMAL(0, 5) = "CF432"
    ANIMAL(0, 6) = "M54"
    ANIMAL(1, 0) = "A14" : ANIMAL(1, 1) = "D" : ANIMAL(1, 2) = "Milou"
    ANIMAL(1, 3) = "7" : ANIMAL(1, 4) = "6,5" : ANIMAL(1, 5) = "WX543"
    ANIMAL(1, 6) = "M42"
```

```
End Sub
```

```
End Module
```

Les menus déroulants

Le contrôle **MenuStrip** nous donne les moyens de créer des menus déroulants « professionnels ». On peut y ajouter des touches de raccourcis (ShortCutKeys) :



-Première procédure : liste des animaux

En cliquant sur l'option Liste du menu Animal de l'application, on accède au formulaire frmAnimal ci-dessous

Pour obtenir ce résultat, il faut (algorithme)

- charger les données du tableau **Animal(10,7)** : la procédure **Init_Animal** s'en occupe
- afficher toutes les colonnes dans la liste appelée **lstAnimal** (ajout d'items à la liste)
- afficher enfin le formulaire **frmAnimal** ci-dessus, avec les données. On n'affiche que les lignes et colonnes contenant des données

Ce formulaire permettra aussi d'effectuer la recherche d'un animal à partir de son code à saisir dans le champ proposé et le click sur le bouton « CHERCHER ».

Par la suite, on pourra écrire une procédure « Afficher Animaux » permettant d'afficher la liste de tous les animaux dans un objet **dataGridView** (grille), plus ergonomique et même plus joli.

Code :

```
Private Sub ListeToolStripMenuItem_Click(ByVal sender As System.Object, ByVal e As
System.EventArgs) Handles ListeToolStripMenuItem.Click
    Dim i As Integer ' : Dim j As Integer

    init_animal() ' On charge les données des animaux (2 premiers animaux)

    For i = 0 To 9
        If (Len(Trim(ANIMAL(i, 0))) <> 0) Then ' On n'affiche que les lignes
            avec un code animal non nul
                frmAnimal.lstAnimal.Items.Add(ANIMAL(i, 0) & " - " & ANIMAL(i, 2) & "
- " & ANIMAL(i, 6))
            End If
        Next i
        ' On montre enfin le formulaire
        frmAnimal.Show()

    End Sub
```